

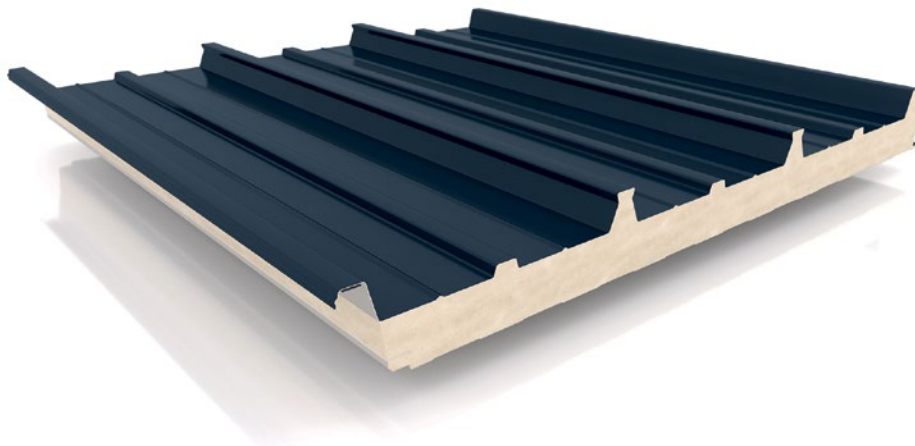
ROMA DÄMM-SYSTEME

NEU: Dachpaneel für PV-Module

Schnellbau-Dachpaneel Typ RD



ROMA Schnellbau-Dachpaneel Typ RD



In der Baubranche sind neue Lösungen gefragt, um Gebäude nachhaltiger zu gestalten und die Energiewende voranzutreiben. Wir haben uns dieser Herausforderung gestellt und freuen uns Ihnen unsere Produktinnovation, das zukunftsweisende Dachpaneel Typ RD, vorstellen zu dürfen.

Mit dem neuen Dachpaneel Typ RD stellen wir Ihnen ein Sandwichpaneel vor, das die Montage einer PV-Anlage wesentlich erleichtert. Durch die pilzkopfartige ROMA Dachprofilierung können Sie Ihre Photovoltaikanlage künftig ganz ohne Anbohren der Paneelaußenschale an-

bringen. Formschlüssige, zugelassene Klemmen ermöglichen die einfache und schnelle Montage Ihrer PV-Anlage und machen das Dachpaneel zu einer guten Wahl für alle, die ein qualitativ hochwertiges, energieeffizientes und zukunftssicheres Sandwichdach suchen.

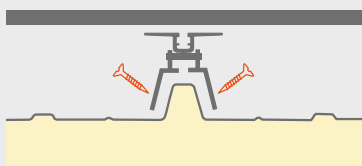
Das Dachpaneel Typ RD besteht aus zwei hochwertigen Stahldeckschichten und einem PIR-Hartschaumkern mit werksseitiger Dreifach-Dichtung in der Fuge. So vereint es außen und innen das Beste für Ihr Dach: robuste Oberflächen, hervorragende Dämmeigenschaften und die Kompatibilität zur einfachen Anbringung von

PV-Modulen. Das Sandwichelement ist in einer Baubreite von 1.000 mm in bedarfsgerechten Längen von bis zu 24 m und in Dämmstärken von bis zu 170 mm (RD212) lieferbar.

Aufgrund seiner optimierten Profilierung ist das Paneel auch für große Spannweiten geeignet. Wie gewohnt steht Ihnen auch das Dachpaneel Typ RD in den verschiedensten Ausführungen zur Verfügung. Passend zu Ihrem Bauvorhaben bieten wir Ihnen verschiedene Dämmdicken, eine Vielfalt an Oberflächenbeschichtungen und eine breite Farbauswahl.

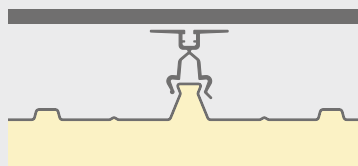
Die Herausforderung

Eine gängige Methode zur Befestigung von PV-Anlagen auf Sandwichpaneelen ist das Schrauben der Unterkonstruktion direkt auf die Paneelaußenschale. Hierbei kann es zur Korrosion an der Deckschale kommen und thermische Verformungen des Alu-Schienensystems können zu Undichtigkeiten führen.



Die Lösung

ROMA hat eine zukunftsweisende Befestigungslösung entwickelt. Durch die neue Profilierung des PIR-Dachpaneel Typ RD können Photovoltaikmodule künftig mit zugelassenen Klemmen befestigt werden, sodass kein Anbohren der Paneelaußenschale mehr erforderlich ist. Die Montage kann rasch und je nach Verlegerichtung auch ohne Alu-Schienensystem erfolgen.



Bis zu
30%
weniger
Montagezeit
mit unserem
intelligenten
System.

Ihre Vorteile auf einen Blick

Kein Anbohren der Paneelaußenschale

Die Befestigung der PV-Module erfolgt mittels zugelassener Klemmen, ohne Durchdringung der Sandwich-paneele. Das schützt vor Korrosion und Undichtigkeiten. Außerdem ermöglicht es das einfache Positionieren und Nachjustieren der Module.

Einfache Montage ohne Alu-Schienen

Dank des smarten Befestigungssystems sparen Sie sich ein aufwendiges Alu-Schienensystem und somit Zeit und Geld bei der Montage. Die Befestigung in der Tief-sicke ist mit oder ohne Kalotten möglich – getrennt von der Montageebene Photovoltaik.

Abgestimmtes System aus einer Hand

Mit dem neuen Dachpaneel Typ RD erhalten Sie ein abgestimmtes System aus einer Hand. Es können nahezu alle gerahmten PV-Module aufgebracht werden. Das Dachpaneel Typ RD ist kompatibel mit unseren bewährten ROMA MIWO & PIR-Dachpaneelen.

Optimale Hinterlüftung

Durch die erhöhten Klemmen werden die PV-Module optimal hinterlüftet, das verbessert den Wirkungsgrad der Photovoltaikanlage.

Zubehör

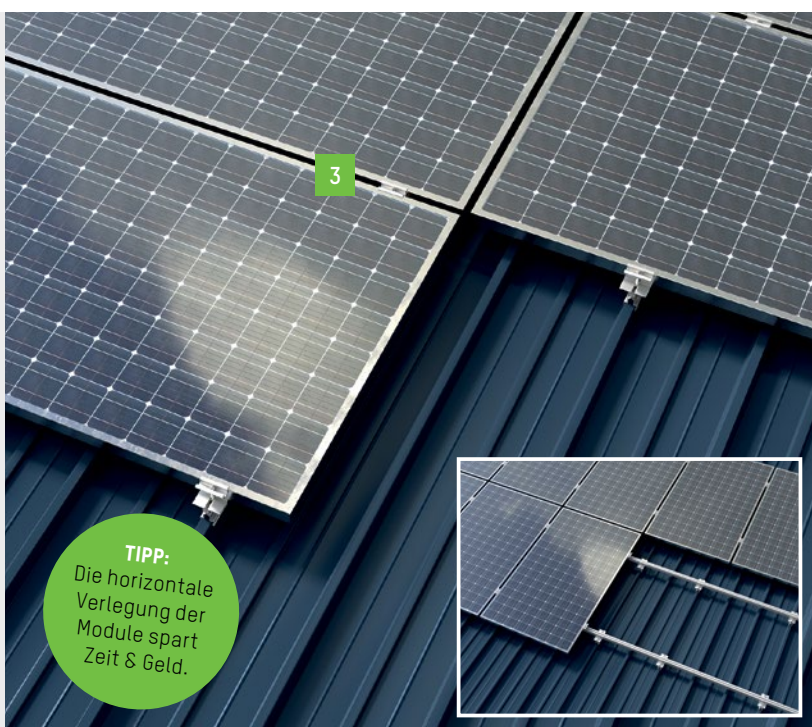
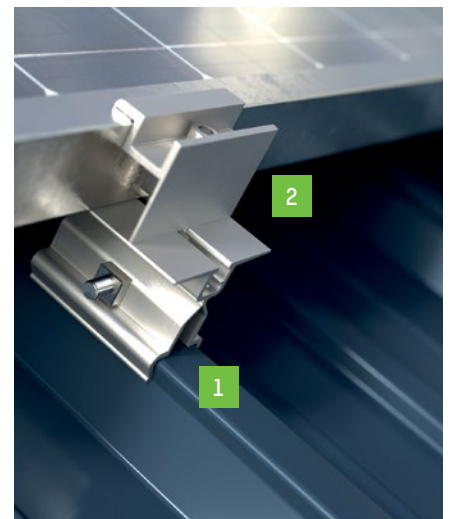
1 Grundklemme



2 Rahmenendklemme



3 Rahmenmittelklemme



TIPP:
Die horizontale Verlegung der Module spart Zeit & Geld.

Ein Paneel - zwei Montageoptionen

Die Montage der PV-Module kann je nach Verlegerichtung wahlweise mit oder ohne Alu-Schienensystem erfolgen. Wir empfehlen Ihnen die horizontale Verlegung, so sparen Sie sich Zeit und Geld bei der Montage. Bei der vertikalen Verlegung kommen systembedingt Querschienen zum Einsatz. Es sind trotzdem keinerlei Bohrungen am Paneel notwendig. Die Schienen werden ebenfalls mit den zugelassenen Klemmen auf die Hochsicken geklemmt. Alle Komponenten zur Befestigung und zum Abdichten an First, Traufe und Ortgang können natürlich komplett bei uns bezogen werden.

Farben und Beschichtungen

Wir bieten Ihnen ein breit gefächertes Farb- und Beschichtungssystem in Standard- und Sonderfarben. Planen Sie die Installation einer PV-Anlage auf dem neuen Dachpaneel Typ RD, empfehlen wir unsere Premium Beschichtung ROMAplus.

Dabei handelt es sich um eine besonders korrosionsbeständige Beschichtung mit einer Gesamtschichtdicke von 50 µm. Alternativ bieten wir auch Polyester-Lackbeschichtungen und andere Beschichtungssysteme. So passt sich das

ROMA Dachpaneel Ihren spezifischen technischen Anforderungen an und ermöglicht gleichzeitig eine optisch ansprechende Gestaltung.



Wir bieten Ihnen ein breites Spektrum an attraktiven Farben.

Angaben zu Deckschichten und Farbtönen finden Sie in unserem Farbprogramm.

Verfügbarkeit

- Preview auf der BAU23 im April
- Bestellung und Auslieferung voraussichtlich ab Q3/2023
- Zulassung voraussichtlich ab Q1/2024
- erhältlich in den Standardfarben RAL 9002, RAL 7016, RAL 3009, RAL 9006, RAL 9007



Weitere Informationen zu unseren Produkten erhalten Sie auf unserer Homepage:
www.romakowski.com